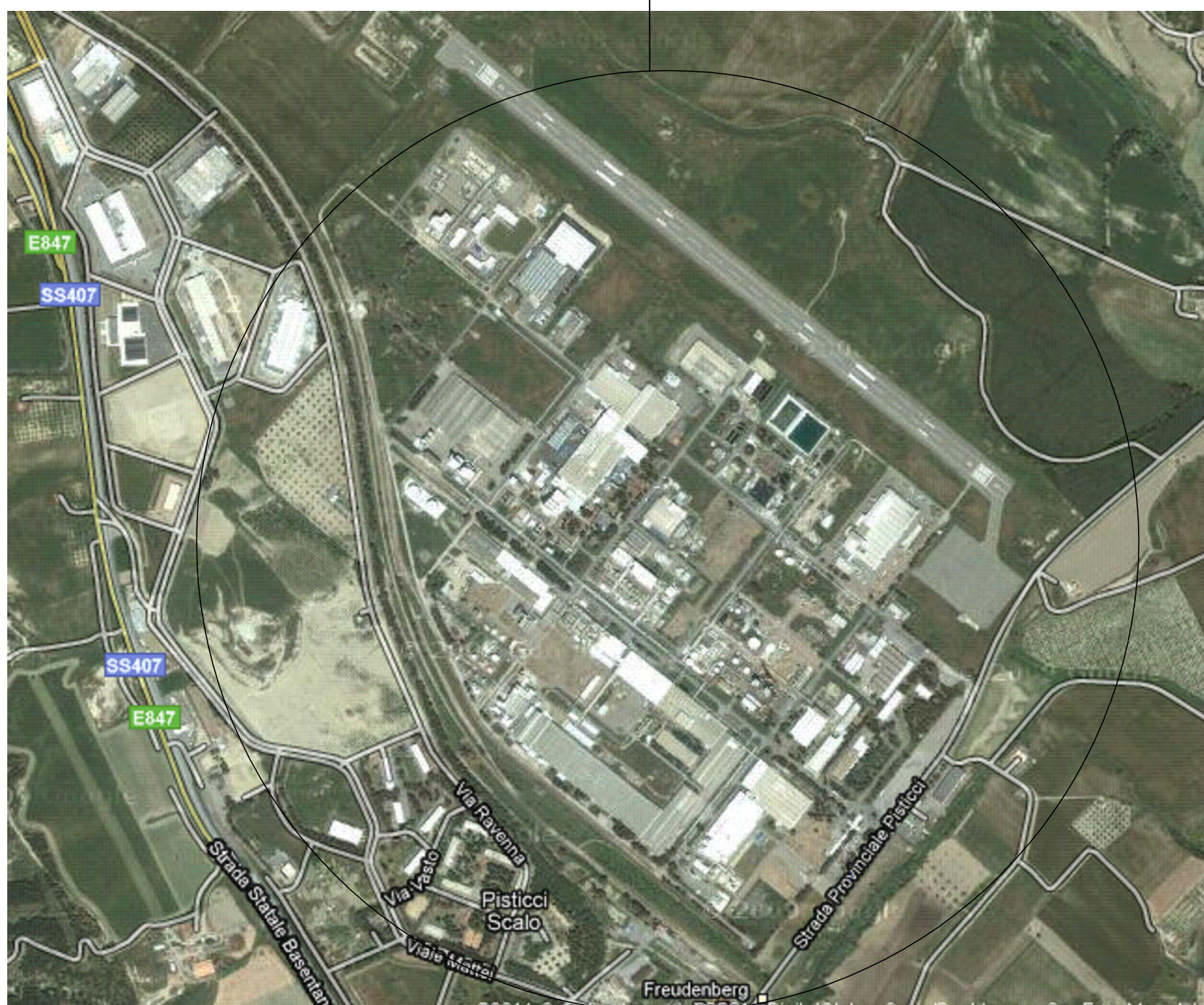
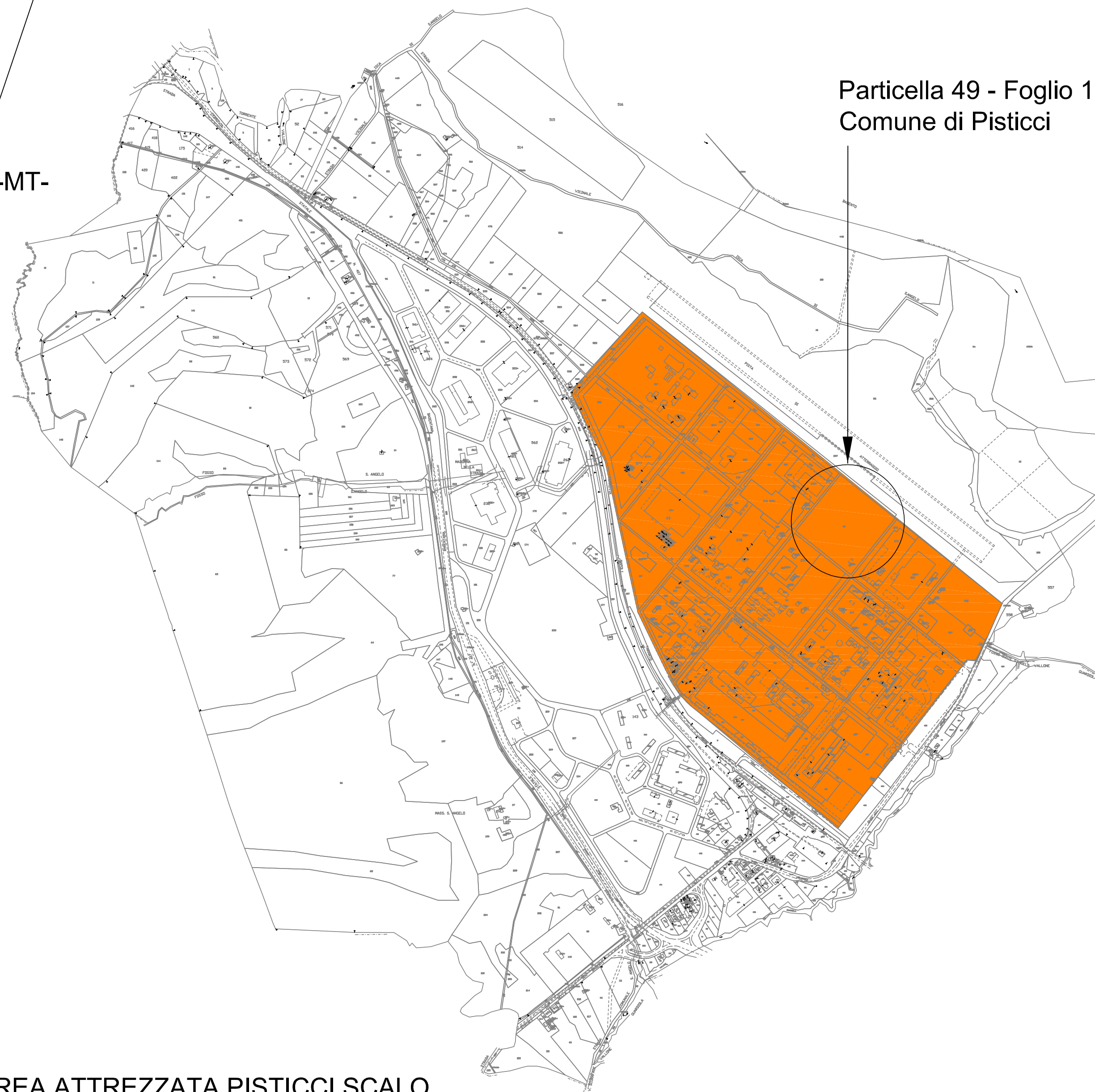


SITO DI UBICAZIONE AREA DI INTERESSE  
 COMUNE: PISTICCI -MT-  
 UBICAZIONE: ZONA A.S.I. VALLE DEL BASENTO - PISTICCI SCALO-MT-  
 COORDINATE GEOGRAFICHE U.T.M.: Latitudine - 40°25'74" N  
 Longitudine - 16°32'67" E  
 A.s.l.m. - 64 m



AREA ATTREZZATA PISTICCI SCALO

 <b>REGIONE BASILICATA</b> 		
Consorzio per lo Sviluppo Industriale della Provincia di Matera		
COMUNE DI PISTICCI - Provincia di MATERA		
AGGLOMERATO INDUSTRIALE DELLA VALLE DEL BASENTO AREA INDUSTRIALE DI PISTICCI SCALO		
ACCORDO DI PROGRAMMA FRA REGIONE BASILICATA E IL CONSORZIO PER LO SVILUPPO INDUSTRIALE DELLA PROVINCIA DI MATERA - PROGRAMMA OPERATIVO FESR BASILICATA 2007/2013 - LINEA DI INTERVENTO III.I.A - "INTERVENTI DI COMPLETAMENTO DI AREE ARTIGIANALI ED INDUSTRIALI GIÀ ESISTENTI IN MODO DA SODDISFARE LA DOMANDA DI SERVIZI ED INFRASTRUTTURE DI IMPRESE OPERATIVE GIÀ INSEDIATE" (D.G.R. N. 1228 DEL 10.10.2014)		
LAVORI DI COMPLETAMENTO DEI SISTEMI DI COPERTURA VASCHE A SERVIZIO DELL'IMPIANTO DI DEPURAZIONE PRESSO L'AREA ATTREZZATA DI PISTICCI SCALO PROGETTO ESECUTIVO REVISIONATO		
TAV. N.	Elaborato:	Scala:
1.0	INQUADRAMENTO TERRITORIALE	1:500
IL PROGETTISTA Ing. Antonio CASTELLUCCIO		IL RESPONSABILE DEL PROCEDIMENTO Ing. Giovanni PERRONE