



CONSORZIO
PER LO SVILUPPO
INDUSTRIALE
DELLA PROVINCIA
DI MATERA
via Trabaci -
Centro "Tre Torri"
75100 Matera

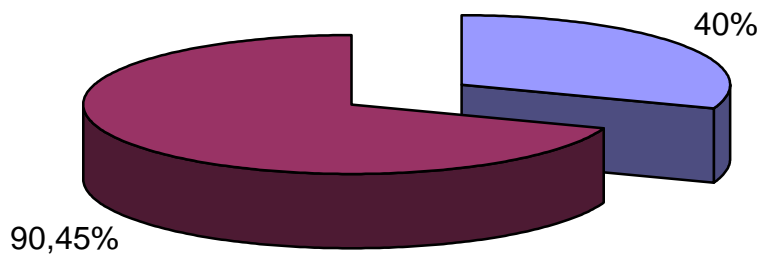
**Società direttamente partecipate dal
Consorzio per lo Sviluppo Industriale della Provincia di Matera**

(D.L. 6 luglio 2011 n. 98 art.8)

Risultati d'esercizio ultimo triennio (2009-2011)

Denominazione società partecipate	Quota partecipaz. %	Risultato d'esercizio 2009	Risultato d'esercizio 2010	Risultato d'esercizio 2011
Tecnoparco Valbasento SpA Soc. collegata	40%	Positivo	Positivo	Positivo
Lucana Fly Srl - Soc. controllata	90,45%	Negativo	Negativo	Negativo

Quote di partecipazione detenute in società controllate e collegate



 Tecnoparco Valbasento SpA	Soc. collegata
 Lucana Fly Srl -	Soc. controllata